

Panzerdeckel PD

Panzerdeckel

20 cm stark
 links und rechts verwendbar, innen angeschlagen

Anwendung

Abschluss von Notausgängen bei 1 + 3 atü
 Schutzbauten

Ausführung

den Vorschriften des Bundesamtes für Zivilschutz (BZS)
 entsprechend
 Mauerrahmen aus Winkelstahlprofilen mit
 Ankerplatten, Übermittlungsrohr eingebaut
 Türblatt mit Nute für Dichtungsgummi,
 eingeschweisste Armierung, Hebelverschlüsse mit
 Verschlussicherung
 Grundierung gemäss Vorschrift
 Betonberührte Teile sind roh



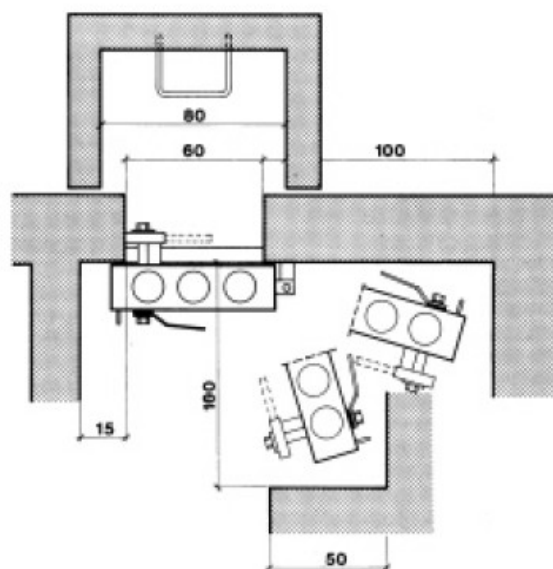
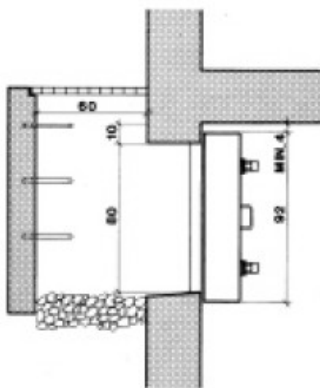
Rahmenlichtmass

	Breite cm	Höhe cm	Gewicht ca. kg
PD	60	80	140

Fensterelement

zu PD
 Rahmen mit Mäusegitter, grundiert
 Kippflügel verglast mit Schnäpper

	Breite cm	Höhe cm
KF	59	79



Wichtig

Versetzvorschriften sind einzuhalten.
 Die Gummidichtung darf *nicht* überstrichen werden.
 Während der Bauzeit beschädigte Grundierung muss
 vom Maler erneuert werden.

